

**Übersichtlichkeit in hoch
komplexen Fragestellungen am
Beispiel Notfall-, Krisen- und
Business Continuity
Management**

Thomas Braun & Christian Schlund
Bern, 19. Februar 2015



Ablauf

1. Grundlagen und Methodik (30min)

- Aufbau einer Karte (Beispiel-Karte: Busunglück)
- Funktionsweise (verschiedene Sichtweisen auf ein System / was passiert im Gehirn)

2. Vorhandene Karten bei der SBB (45min)

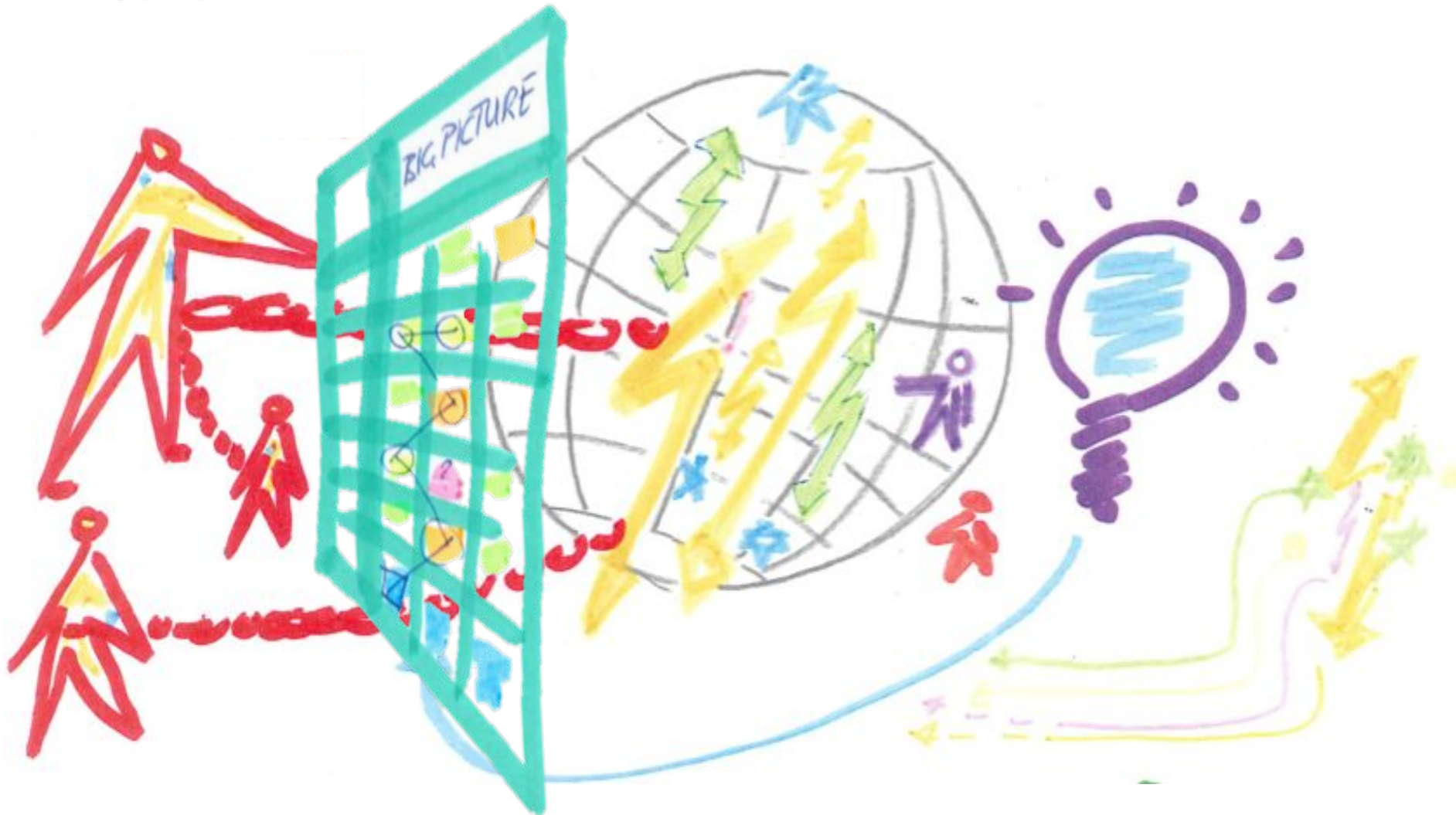
- BCM-Karten
- Karten zum Notfallkonzept BZ/OCI

3. Vorstellung Tool (30min)

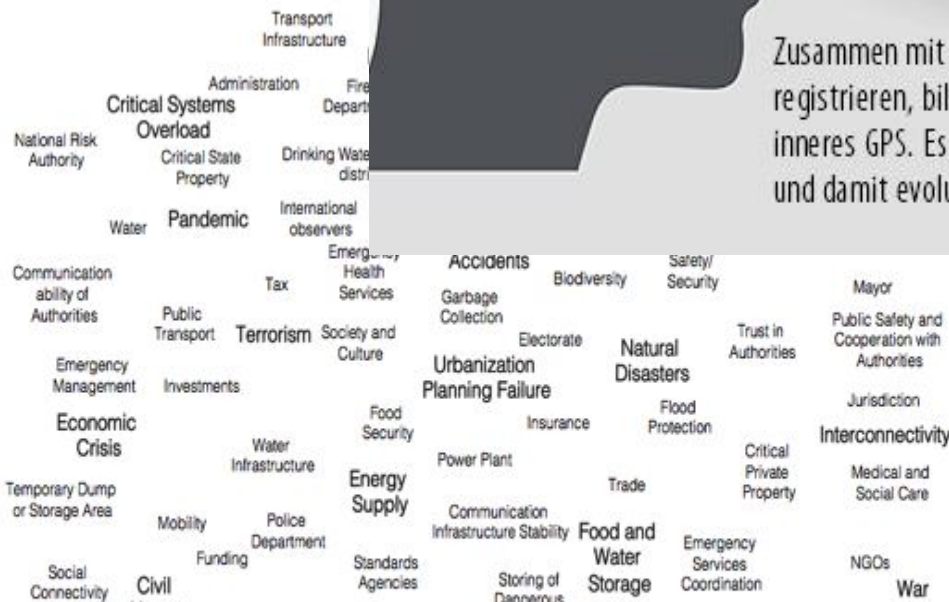
- Version SBB (Wie finde ich die vorhandenen Karten)
- Weitere zukünftige Möglichkeiten

4. Anwendungsmöglichkeiten (45min)

- Inhaltlich
- Vorgehen

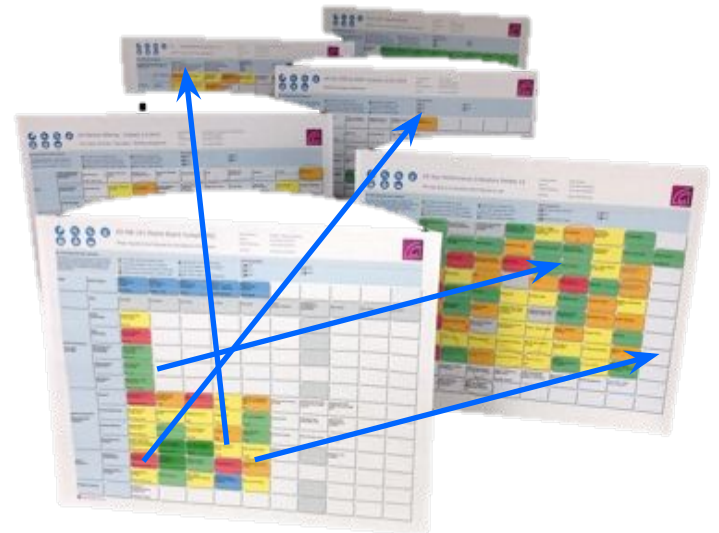


Gemeinsam die Welt verstehen

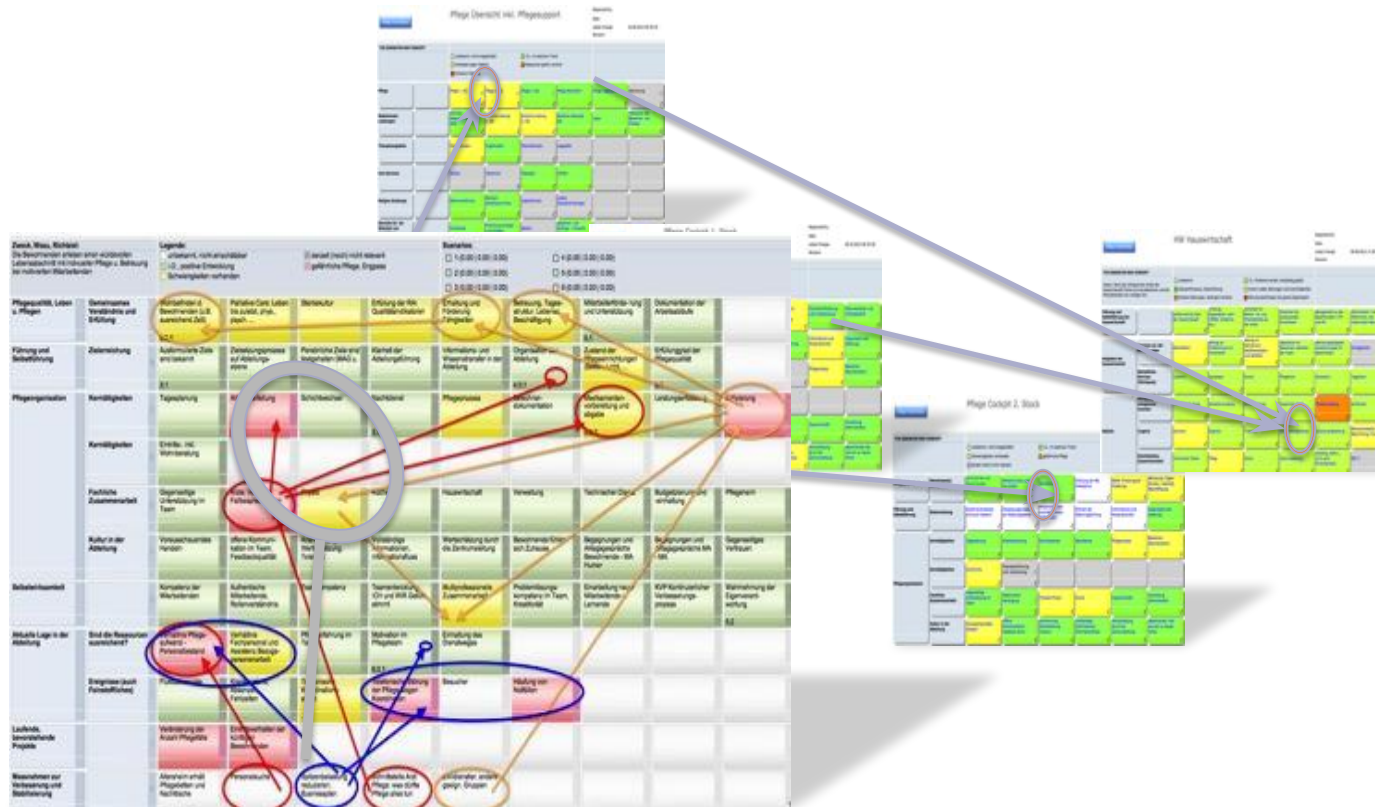


Hirngerechte Informationsaufbereitung:

- Orthogonal angeordnete Informationen scheinen leichter verarbeitet zu werden!



Übersichtlichkeit – aus allen Perspektiven



Vielen Dank für die Aufmerksamkeit.