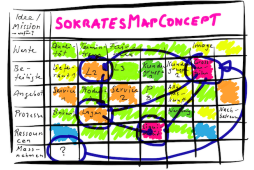




Stand Sept. 2025



Die Neurologische Bedeutung des SokratesMapConcepts (SMC)

Das SokratesMapConcept nutzt bewusst **neurobiologische und psychologische Mechanismen**, um Entscheidungsprozesse und die kollektive Intelligenz in Organisationen signifikant zu verbessern. Die neurologische Bedeutung liegt in der **Optimierung der Informationsverarbeitung** im menschlichen Gehirn mit Hilfe der Sinnesorgane, indem es die Stärken des schnellen, visuellen Denkens nutzt und die Schwächen der sequentiellen Verarbeitung reduziert.

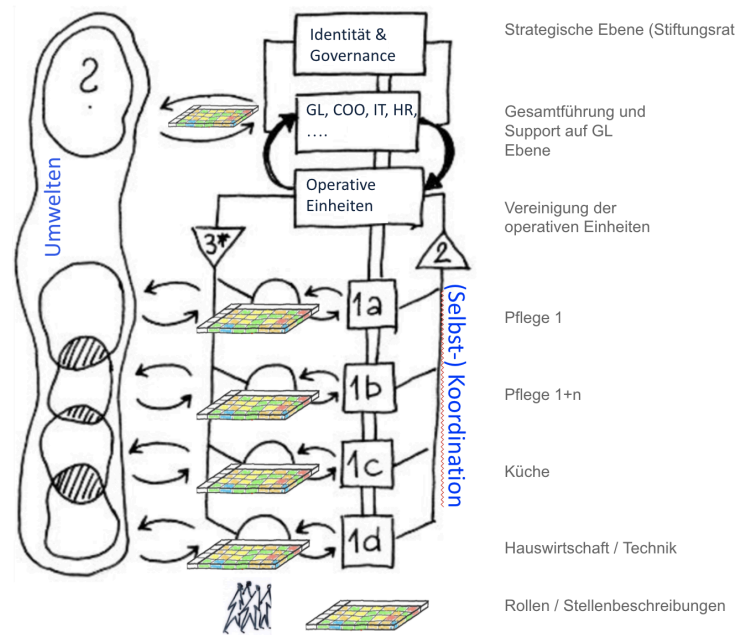
Das SMC basiert auf folgenden neurologischen Erkenntnissen:

1. Aktivierung des "Schnellen Denkens" (System 1)

Das Gehirn verarbeitet Informationen über zwei Hauptssysteme (nach Kahneman, "Schnelles und langsames Denken", Nobelpreis für Wirtschaftswissenschaften 2002):

- **System 1 (Schnelles Denken):** Intuitiv, automatisch, bildhaft, verarbeitet eine extrem hohe Bandbreite von bis zu **11 Millionen Bit pro Sekunde**. Es ist hocheffizient im Erkennen von Mustern, Bedrohungen und grossen Zusammenhängen.
- **System 2 (Langsames Denken):** Logisch, sequentiell, analytisch, bewusst, verarbeitet nur ca. **40 Bit pro Sekunde** (entspricht etwa 5-8 Wörtern).

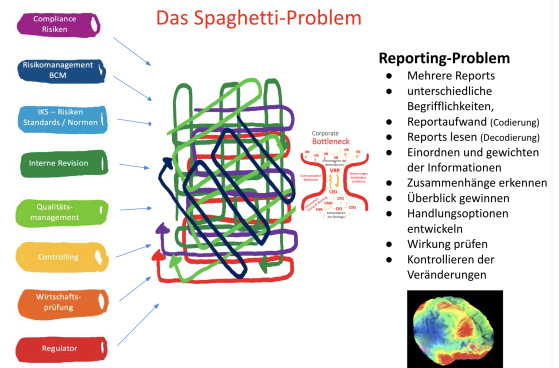
Das SokratesMapConcept nutzt **visuelle Karten ("Maps")** als Kernstück. Diese **bildhafte, laterale Darstellung** komplexer Zusammenhänge umgeht die langsame, sequentielle Verarbeitung (System 2). Stattdessen wird das schnelle, intuitive **System 1** aktiviert. Dies ermöglicht den Beteiligten, komplexe Risikofaktoren und ihre Interdependenzen **sofort und bildhaft und ganzheitlich** zu erfassen. (Nobelpreis für Medizin 2024: Forschung zu Orts- und Rasterzellen: Orientierungs- und Navigationssystem im Hirn von Tieren und Menschen).



2. Vermeidung von "Cognitive Overload"

Traditionelle Risikoberichte sind oft textbasiert, detailliert und sequentiell. Diese Form überlastet das menschliche Arbeitsgedächtnis und das langsame Denksystem.

- Die **Überlastung durch sequentielle Information** führt dazu, dass die verfügbare "Denk- oder Reflexionskapazität" blockiert wird. Das Gehirn ist damit beschäftigt, die Fakten zu ordnen, anstatt strategische Schlüsse zu ziehen.
- Das SokratesMapConcept **reduziert diese Last**, indem es Informationen in einer für das Gehirn **natürlicheren und schnelleren Form** darbietet. Dadurch wird die kognitive Energie gespart und für die eigentliche Problemlösung freigesetzt.



<https://www.news.uzh.ch/en/articles/news/2022/paul-glimcher.html>

3. Förderung der Kollektiven Intelligenz

Die visuelle Karte dient als **gemeinsame mentale Repräsentation** der Realität.

- Wenn alle Beteiligten gleichzeitig dasselbe visuelle Modell vor sich haben, entsteht eine **Informationssymmetrie**. Dies ist neurobiologisch wichtig, da es die Synchronisation und den effektiven Austausch von Wissen fördert.
- Das Konzept stellt sicher, dass **individuelle Intelligenz** (das Wissen einzelner Beobachter) nicht isoliert bleibt, sondern effektiv in die **Kollektivintelligenz** überführt wird.

Die Map fungiert dann künftig als "Prüfbank", auf der unterschiedliche Wahrnehmungen und intuitives Wissen visuell abgeglichen und integriert werden können.

Zusammenfassend: Die neurologische Bedeutung des SokratesMapConcepts liegt darin, ein einfaches aber hoch komplexes Werkzeug bereitzustellen, das **im Einklang mit der Arbeitsweise des menschlichen Gehirns** steht, um **schnellere, klarere und fundiertere kollektives Verstehen und Entscheiden** in komplexen Umfeldern zu ermöglichen.

Die Individuelle Bedeutung des SMC

Das SokratesMapConcept hilft dem einzelnen Menschen in seiner Orientierung in komplexen Fragestellungen, indem es ihm eine **klare, visuelle Landkarte seiner Herausforderung** bietet (vgl. oben Nobelpreis für Medizin 2014). Es reduziert die kognitive Überlastung und fördert eine ganzheitliche, intuitive Erfassung der Lage, der Herausforderungen und der Handlungsoptionen.



Verständliche Komplexität durch Visualisierung

Das Konzept setzt dort an, wo die sequentielle (textbasierte) Verarbeitung unseres Gehirns an ihre Grenzen stösst:

- **Ganzheitliche Übersicht:** Anstatt sich durch lange, sequenzielle Texte oder Tabellen arbeiten zu müssen, sieht die Person das gesamte Thema in einer **visuellen Struktur ("One Page Only")**. Diese Darstellung (eine Map mit 10x10 Feldern kann 1.7 Trilliarden Varianten zeigen) macht die **Interdependenzen** (die Vernetzung) der einzelnen Faktoren sofort ersichtlich. Das Gehirn kann visuelle Informationen sehr viel schneller verarbeiten (bis zu 11 Millionen Bit/s) und intuitiv Muster erkennen.
- **Fokus und Klarheit:** Die Map ermöglicht Fuzzy Fokus und bewusste Foki gleichzeitig. "Hintergrundlärm" oder überbewertete Details (Hyps), die in traditionellen Berichten zu **Fehleinschätzungen** führen können, werden kontextuiert. Die Kartenleser wissen schnell, welche "Faktorengemeinschaften" grosse Hebelwirkung oder grosse Kombinationsrisiken darstellen.

Aktivierung der Intuition, Stärkung des Bewusstseins sowie individuelle und kollektive Reflexionsfähigkeit

Durch die Entlastung des sequentiellen Denkens (System 2) wird die intuitive, mustererkennende Fähigkeit (System 1) gestärkt:

- **Freisetzung von Reflexionskapazität:** Da das Gehirn nicht mit der mühsamen Sortierung sequenzieller Daten beschäftigt ist, wird die **mentale Kapazität** für eine holistische **Reflexion** freigegeben. Die Betrachter der Maps können sich darauf konzentrieren, *was* die dargestellten Zusammenhänge bedeuten, anstatt nur *wie* sie strukturiert sind. Damit kann der Mensch hochkomplexe Zusammenhänge versprachlichen und sich dann anderen mitteilen; die anderen sehen sofort, wo der Sprechende gedanklich steht und können entsprechend ihre Gedanken an- und zuordnen.
- **Innere Kohärenz:** Das Konzept hilft der Person, das "Nicht-Wissen" und die **unbewusst wirkenden Faktoren** zu externalisieren und sichtbar zu machen. Dies führt zu einer Stärkung der **inneren Kohärenz** und Stimmigkeit der eigenen Entscheidungen. Eine Aufrichtigkeit zu sich selbst entsteht (Gnothis seauton).

Zusammenfassend bietet das SokratesMapConcept dem Einzelnen ein **strukturiertes Gerüst**, das eine tiefenstrukturierte **Orientierung** in der Komplexität ermöglicht, indem es **visuelle Nachvollziehbarkeit und Klarheit** schafft und die **neurologisch effizienteste** Form der Informationsaufnahme nutzt.



3. Zukunftsfähigkeit durch AGI/HCI-Kalibrierung

Das SMC bietet einen einzigartigen Mechanismus, um die **Qualität von KI- und Algorithmus-Modellen (AGI)** Die Kollektivintelligenz der Organisation wird als **"Prüfbank"** genutzt, um die Annahmen der AGI-Modelle auf einer Metaebene zu plausibilisieren und zu korrigieren. Dies stellt sicher, dass die Organisation nicht blind auf automatisierte, aber potenziell fehlerhafte KI-Ergebnisse vertraut, sondern eine **kontinuierlich validierte, menschlich-zentrierte Steuerung** beibehält.

www.sokratesmapconcept.com

Tel.: +41 44 724 20 11